



Mobiele bordes trap

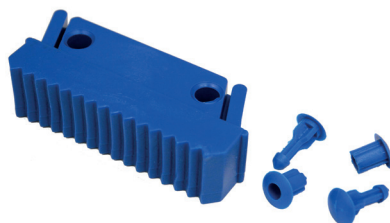
- Voor gebruik in magazijnen en werkplaatsen.
- Compleet standaardgamma, gaande van 4 tot 12 treden.
- Vaste verrijdbare trap.
- Compacte constructie - wordt geleverd in kit.
- Platform 60 x 60 cm.
- Conform aan de normen EN 131, NEN 2484.
- VGS en Warenwet gekeurd.



SOLIDE
LADDERS • STEPS • SCAFFOLDS



101019



105210ST

| | | | | | Artikel nummer |
|--------|--------|--------|--------|---------|----------------|
| 1 x 4 | 2,00 m | 1,00 m | 1,15 m | 18,6 kg | 504104 |
| 1 x 5 | 2,25 m | 1,25 m | 1,27 m | 21,3 kg | 504105 |
| 1 x 6 | 2,50 m | 1,50 m | 1,40 m | 23,5 kg | 504106 |
| 1 x 7 | 2,75 m | 1,75 m | 1,53 m | 27,2 kg | 504107 |
| 1 x 8 | 3,00 m | 2,00 m | 1,66 m | 36,5 kg | 504108 |
| 1 x 10 | 3,50 m | 2,50 m | 1,88 m | 42,0 kg | 504110 |
| 1 x 12 | 4,00 m | 3,00 m | 2,16 m | 47,1 kg | 504112 |